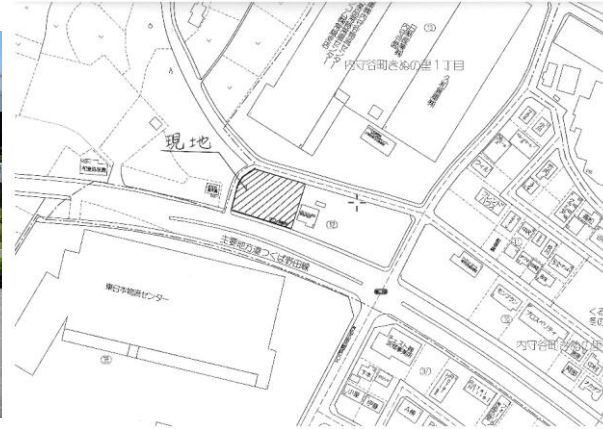
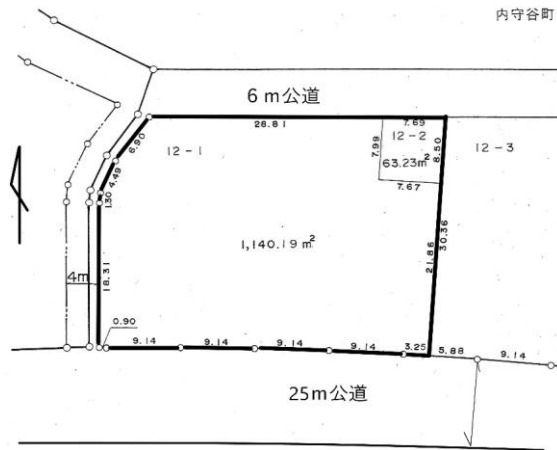


1. 売 地

社内管理項目		物件番号	27
--------	--	------	----



位置図



物件種目	売 地		最適用途	店舗・事務所					
価 格	総額	4,730 万円	m ² 単 価	坪単価 14 万円					
所 在 地	常総市内守谷町きぬの里一丁目12-1, 2								
交 通	関東鉄道常総線		小絹駅	駅 徒歩 29 分					
	バス		分	停 徒歩 分					
土地面積 (私道含まず)	公簿	1,203.42 m ²	地 目	宅 地					
私道負担		m ²	地 勢	平 坦					
セットバック		m	建築条件	無					
接 道 状 況 ()	種別	公道	位置指定	接面	40.7 m	方向	南	幅員	25.0 m
	種別	公道	位置指定	接面	36.5 m	方向	北	幅員	6.0 m
	種別	公道	位置指定	接面	31.0 m	方向	西	幅員	4.0 m
都市計画	市街化区域		国土法届出	不要					
用途地域	準住居地域		地域地区						
建ぺい率	60	%	容積率	200 %					
その他 法令上の 制									
設備・条件	上水道、公共下水、都市ガス、電気								
現 況	更 地		引渡時期	相談 ()					
備 考	1, 現況引き渡し。2, 南側に幅員3.5mの歩道有り								

有限会社鈴木不動産

宅建免許 茨城県知事(8)第4962号
保証協会 (公社)全国宅地建物取引業保証協会
所属協会 茨城県宅地建物取引業協会

Email suzuki@moriya-home.com
H P
所在地 303-0043 茨城県常総市内守谷町3306番地

TEL 0297-27-0715
FAX 0297-27-0730

取引態様	専属専任媒介	担当者	特記事項
広 告	不可	鈴木 英明	
報 酬	分かれ		